

## THEMENFELD: UMWELT UMDENKEN BEI DER ENERGIE



Unterrichtsmaterial für das Fach Geografie  
Gymnasium Klassen 9–12

### Kartensammlung

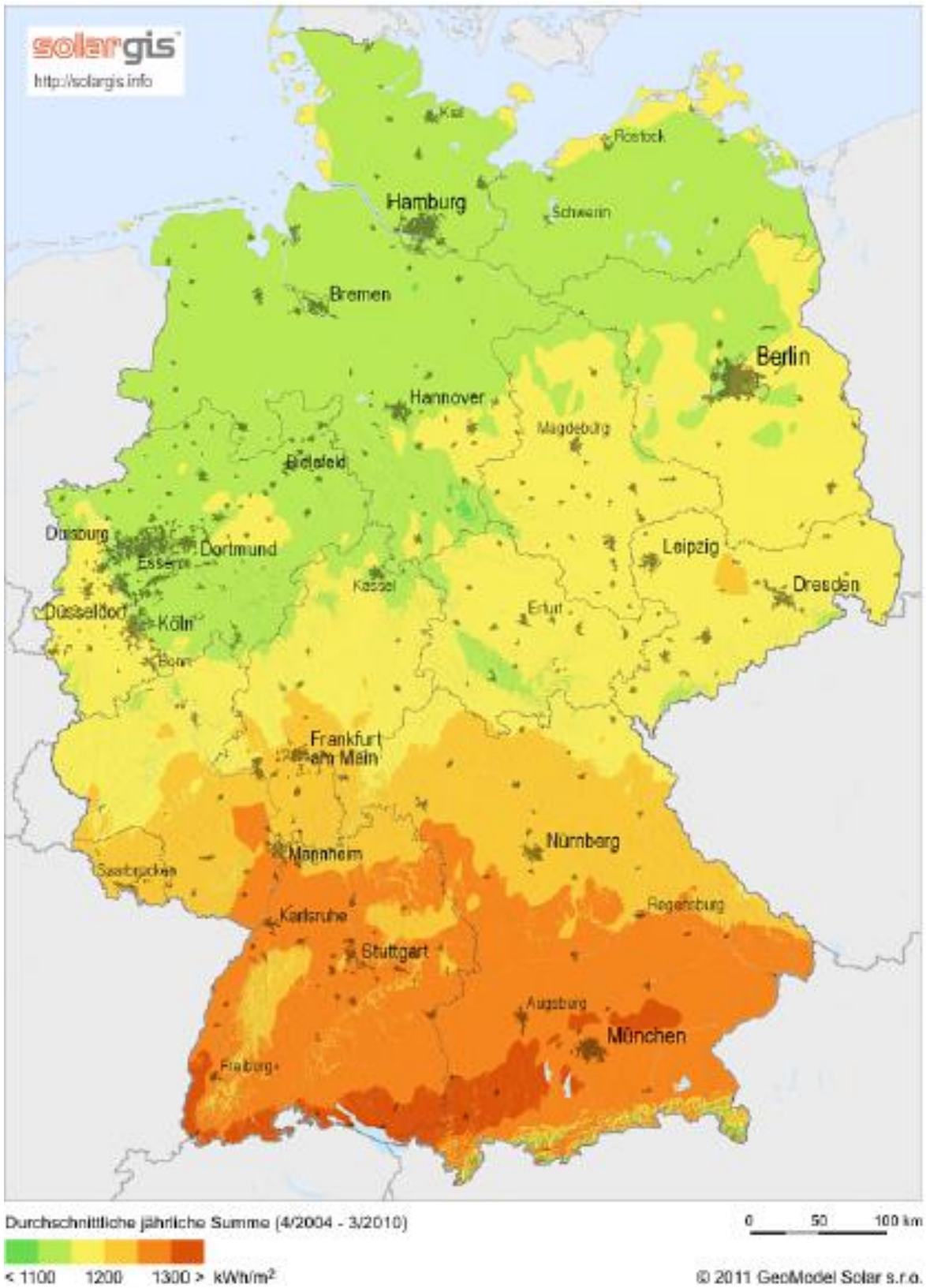


ATOMKRAFT



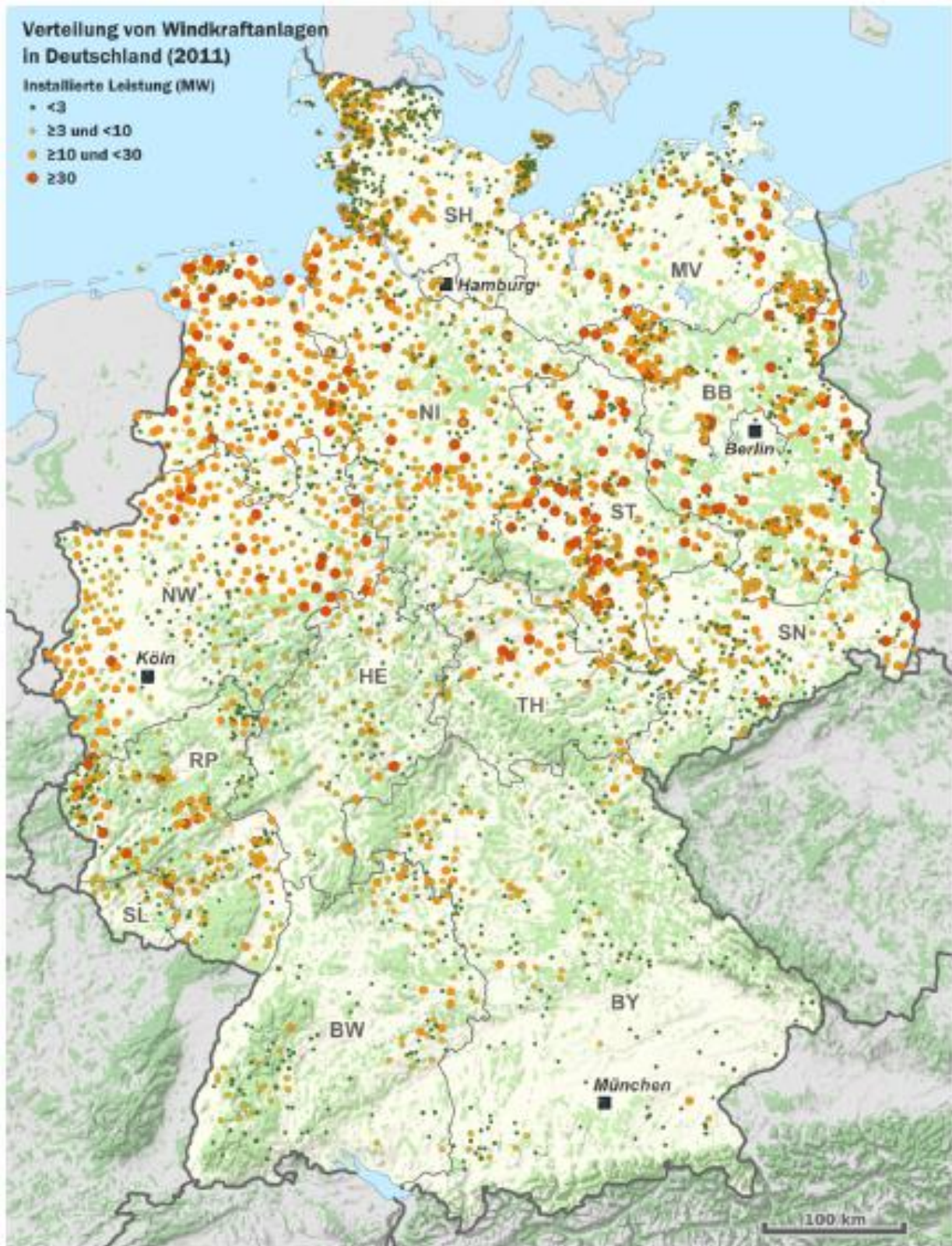
	<b>A</b>	<b>B</b>	<b>C</b>	<b>D</b>	<b>E</b>
Kernkraftwerk	Kernkraftwerk- versorgung	Wiederaufar- beitungsanlage	Zwischenlager	Konditionierung	Endlager
In Betrieb	Außer Betrieb gemäß Atomgesetz-Novelle (AtG) von 2011 (sowohl als Nichtstarkbetriebe)	Schließung	Rückbau	„Graue Wälder“	Errichtung
					Erkundung

## Sonnenenergie



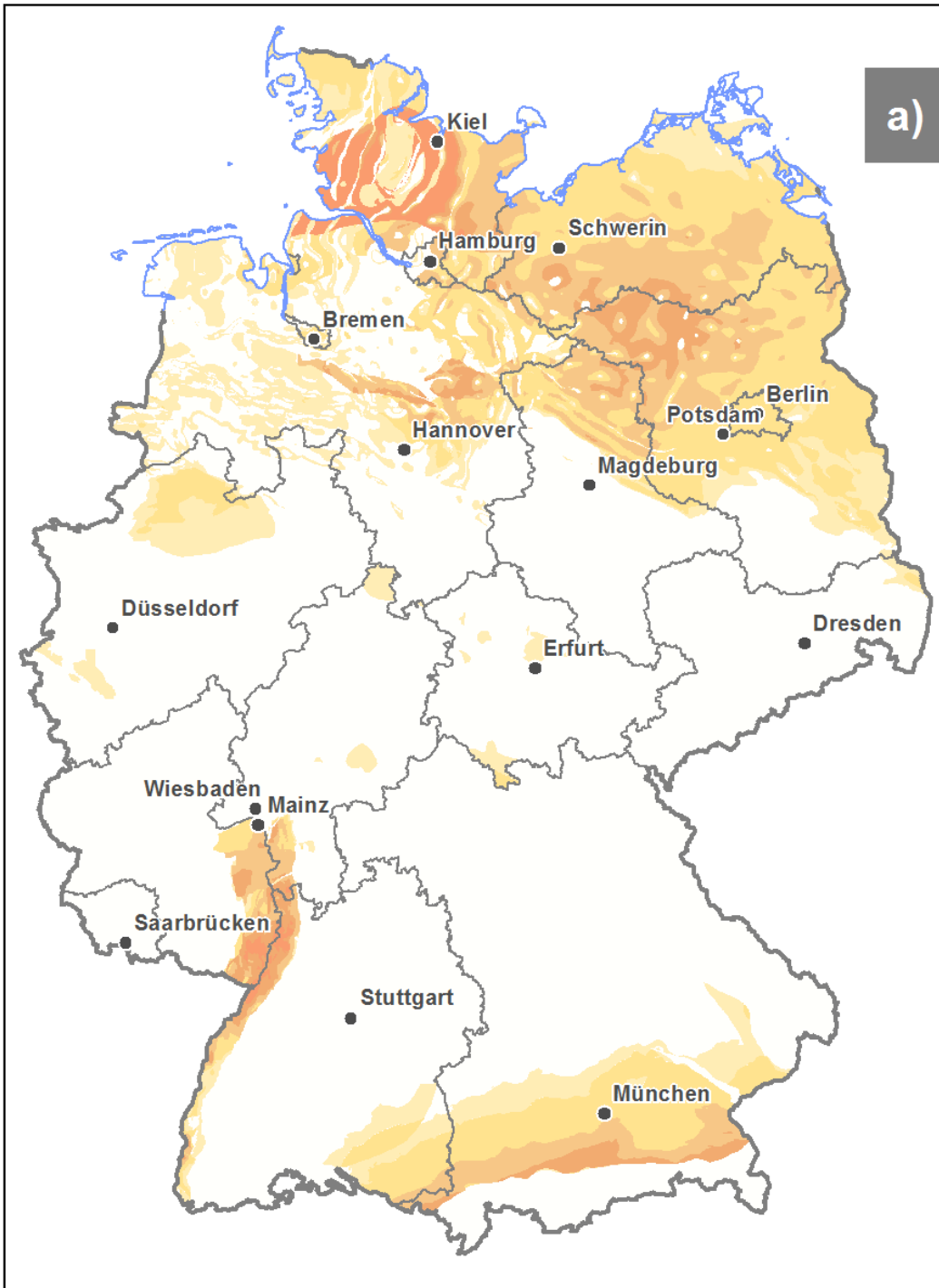
QUELLE: Solargis.info [Creative Commons  
licence 3.0]

## WINDKRAFT



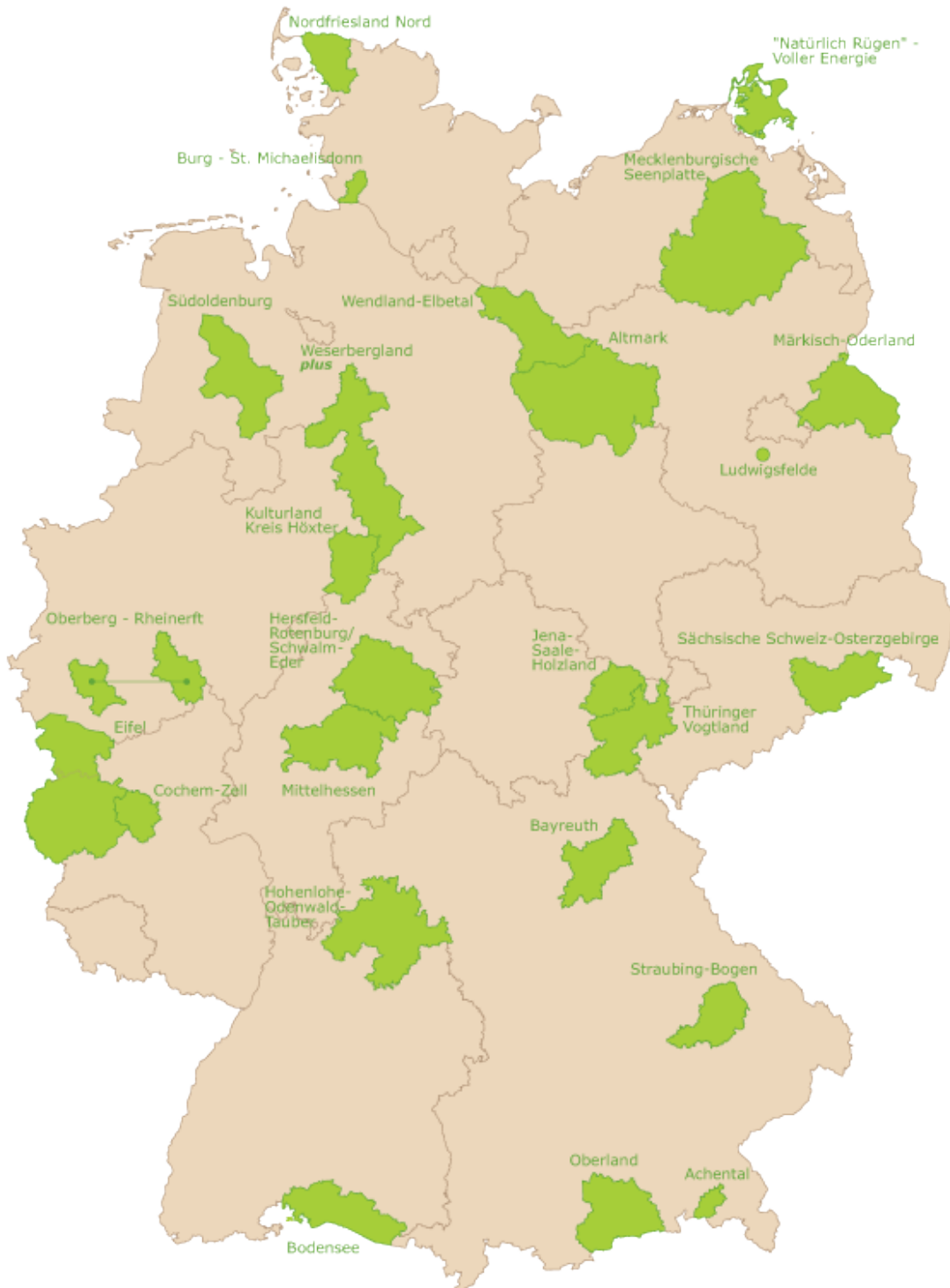
QUELLE: Karte entnommen aus  
[http://commons.wikimedia.org/wiki/File:Windkraftanlagen\\_in\\_Deutschland.png](http://commons.wikimedia.org/wiki/File:Windkraftanlagen_in_Deutschland.png) [Creative Commons licence 3.0]

## ERDWÄRME



QUELLE: Mit freundlicher Genehmigung des Liag – Leibniz Institut für Angewandte Geophysik

## BIOMASSE



QUELLE: Mit freundlicher Genehmigung von Fachagentur Nachwachsende Rohstoffe e.V.  
<http://www.bioenergie-regionen.de/bioenergie-regionen-2012-2015/>

## WASSERKRAFT

